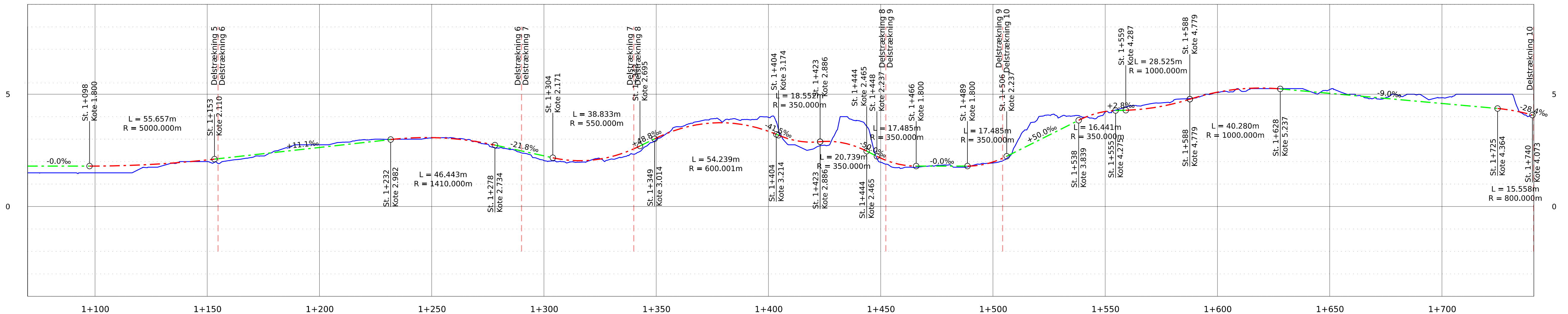


Kote



Station	Færdigvej	Eksist. terræn	Afgravning/påfyldning	Længdeprofil	Kurvebånd
1+070	1.80	1.50	-0.30	-0.0%	L168
1+080	1.80	1.50	-0.30	-0.0%	R150
1+090	1.80	1.50	-0.30	-0.0%	L39
1+100	1.80	1.50	-0.30	-0.0%	L155.42
1+110	1.82	1.50	-0.32	-0.0%	R1.400
1+120	1.85	1.67	-0.18	-0.0%	R500
1+130	1.91	1.81	-0.09	-0.0%	R1.400
1+140	1.98	2.00	0.02	-0.0%	R1.400
1+150	2.07	2.00	-0.07	-0.0%	R1.400
1+160	2.19	2.05	-0.14	-0.0%	R1.400
1+170	2.30	2.19	-0.11	-0.0%	R1.400
1+180	2.41	2.47	0.06	-0.0%	R1.400
1+190	2.52	2.75	0.23	-0.0%	R1.400
1+200	2.63	2.75	0.12	-0.0%	R1.400
1+210	2.74	2.86	0.12	-0.0%	R1.400
1+220	2.85	2.97	0.12	-0.0%	R1.400
1+230	2.96	2.99	0.03	-0.0%	R1.400
1+240	3.05	3.00	-0.05	-0.0%	R1.400
1+250	3.07	3.05	-0.02	-0.0%	R1.400
1+260	3.01	3.05	0.03	-0.0%	R1.400
1+270	2.89	2.90	0.01	-0.0%	R1.400
1+280	2.69	2.61	-0.09	-0.0%	R1.400
1+290	2.48	2.39	-0.09	-0.0%	R1.400
1+300	2.26	2.04	-0.21	-0.0%	R1.400
1+310	2.07	1.94	-0.13	-0.0%	R1.400
1+320	2.06	2.03	-0.02	-0.0%	R1.400
1+330	2.22	2.12	-0.10	-0.0%	R1.400
1+340	2.57	2.33	-0.24	-0.0%	R1.400
1+350	3.05	2.98	-0.07	-0.0%	R1.400
1+360	3.44	3.55	0.11	-0.0%	R1.400
1+370	3.67	3.81	0.15	-0.0%	R1.400
1+380	3.73	3.80	0.07	-0.0%	R1.400
1+390	3.62	3.87	0.25	-0.0%	R1.400
1+400	3.35	3.97	0.62	-0.0%	R1.400
1+410	2.98	2.75	-0.23	-0.0%	R1.400
1+420	2.87	2.56	-0.31	-0.0%	R1.400
1+430	2.88	3.31	0.42	-0.0%	R1.400
1+440	2.63	3.82	1.19	-0.0%	R1.400
1+450	2.16	1.97	-0.19	-0.0%	R1.400
1+460	1.85	1.72	-0.13	-0.0%	R1.400
1+470	1.80	1.79	-0.01	-0.0%	R1.400
1+480	1.80	1.85	0.05	-0.0%	R1.400
1+490	1.80	1.80	-0.00	-0.0%	R1.400
1+500	1.98	1.94	-0.05	-0.0%	R1.400
1+510	2.43	2.72	0.29	-0.0%	R1.400
1+520	2.93	3.92	0.99	-0.0%	R1.400
1+530	3.43	3.99	0.56	-0.0%	R1.400
1+540	3.93	3.97	0.05	-0.0%	R1.400
1+550	4.23	4.20	-0.03	-0.0%	R1.400
1+560	4.29	4.46	0.17	-0.0%	R1.400
1+570	4.38	4.57	0.20	-0.0%	R1.400
1+580	4.57	4.68	0.12	-0.0%	R1.400
1+590	4.85	4.83	-0.02	-0.0%	R1.400
1+600	5.09	5.07	-0.02	-0.0%	R1.400
1+610	5.23	5.19	-0.05	-0.0%	R1.400
1+620	5.27	5.25	-0.02	-0.0%	R1.400
1+630	5.22	5.25	0.03	-0.0%	R1.400
1+640	5.13	5.17	0.04	-0.0%	R1.400
1+650	5.04	5.21	0.17	-0.0%	R1.400
1+660	4.95	5.00	0.05	-0.0%	R1.400
1+670	4.86	4.84	-0.02	-0.0%	R1.400
1+680	4.77	4.97	0.20	-0.0%	R1.400
1+690	4.68	4.99	0.32	-0.0%	R1.400
1+700	4.59	4.84	0.26	-0.0%	R1.400
1+710	4.50	5.00	0.50	-0.0%	R1.400
1+720	4.41	5.00	0.59	-0.0%	R1.400
1+730	4.30	5.00	0.70	-0.0%	R1.400
1+740	4.08	4.07	-0.02	-0.0%	R1.400

Noter:

Alle ubenævnte mål er i meter

Signaturer:

- Eksisterende terræn
- - - Færdigvej, ret linje
- - - Færdigvej, kurve

Naturgenoprettelse Søborg Sø						
Emne: Diger og stier Område 1, Delstrækning 5-10 - Sti på Dige Længdeprofil 2/2			Projekt nr. 1322100146	Kotesystem DVR90	Rev. 0	
Dato	Projektleder	Projekteret	Tegnet	Kontrol	Godkendt	Tegn. nr.
29.03.2023	CPET	ASDI	ASDI	CHMO	LBEN	TBL 3.1_04.02
WSP Sønderhøj 8 DK - 8260 Viby J.						Telefon: 87 38 61 66